



## AUTONOMIE

L'autonomie d'un objet architectural résulte d'abord d'une volonté d'enrichir celui-ci, ou du moins de le libérer de contraintes sur lesquelles le concepteur n'a pas prise et qui nécessairement limitent sa réflexion conceptuelle, tels un contexte géographique ou historique.

L'autonomie est donc avant tout un recensement sur le projet, auquel on veut redonner toute sa valeur et ses potentialités. De plus cet objet devenu autarcique et qui ne dépend plus d'un environnement quel qu'il soit acquiert ainsi une pérennité certaine puisqu'il est indifférent aux mutations extérieures.

Nos recherches se sont restreintes aux moyens mis en œuvre pour rendre un projet autonome par rapport à son site.

-tout d'abord le projet repose sur un socle : cela crée une relation de continuité entre le bâtiment et le sol, tout en renforçant, par sa massivité, l'indépendance du bâtiment.

-les pilotis, créent une distance relative entre le projet et le site. Le fait d'avoir des appuis ponctuels libère le sol naturel.

-Finalement, la lévitation, par la dissimulation de la structure porteuse permet une relation de symbiose entre le bâtiment et son site.

La conception d'un bâtiment comme autonomie n'est pas nécessairement une négation du site mais une sorte de différenciation, une cohabitation respectueuse entre les deux, sans dépendance d'un côté ou de l'autre.



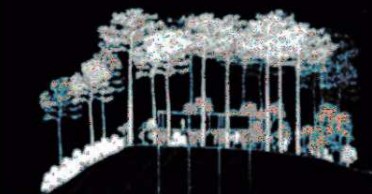
J. prouve



J. prouve



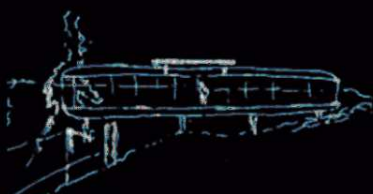
Mies van der-rohe



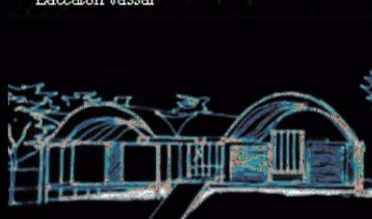
Laçaton vassal



Toyo ito

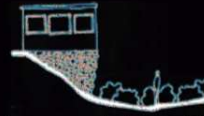
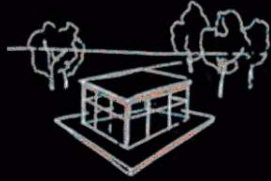


Norman foster



Glenn murcutt

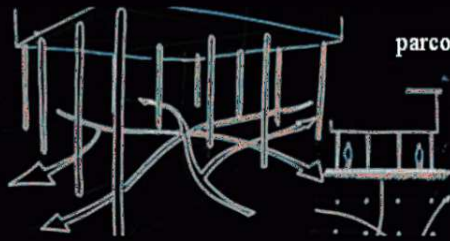




## Socle

Le socle permet de mettre en continuité le projet et le site tout en faisant ressortir le projet, notamment grâce à sa massivité. Il est susceptible de créer dans certains cas un véritable cheminement entre l'objet architectural et son contexte (comme dans le cas des maisons de Meudon ou des maisons Fisher, où la continuité physique est assurée par l'aménagement du soubassement.).

Ce piédestal permet aussi de faire dialoguer le bâtiment avec son environnement en renforçant les rapports visuels bâtiment/contexte. En parallèle, le socle permet de concevoir le projet en se libérant des contraintes typologiques. (le socle rend possible la préfabrication car c'est lui qui résout toutes les irrégularités du sol naturel).



parcours



préservation



## Pilotis

Les pilotis comme le socle, offrent une plus grande liberté par rapport au site. Ils permettent de s'affranchir des contraintes typologiques et de recentrer la réflexion sur le bâtiment. Leur utilisation permet de ne pas altérer le sol naturel (le site n'est pas dénaturé par le bâtiment). Leur usage libère l'espace sous le bâtiment permettant ainsi d'attribuer de nouvelles fonctions à ce dernier.

Les pilotis, contrairement au socle, n'assurent pas la continuité entre le projet et le sol mais ils les font dialoguer en instaurant un rapport de dualité.



## Lévitacion

La lévitation permet un dialogue entre les deux acteurs du projet : le site et le bâtiment. La dissimulation des structures porteuses du bâtiment donne l'impression que le projet s'est implanté sans toucher au paysage en conservant son intégrité originelle. Ce type d'autonomisation apporte un sentiment de symbiose entre le bâtiment et son contexte.

